

つながる ひろがる 子どもの救急

きちんと知っておくべきだった…>< を 知っていて良かった^-^ に変えたい!

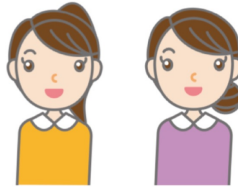


つながる活動 ① 子どもの病気・救急の講座

子どもの急な病気やケガ、
病院に連れていく
タイミングは？

上手に小児科にかかる
ためどんなことを
気をつける？

子どもが病気の時、
おうちで
気をつけることは？

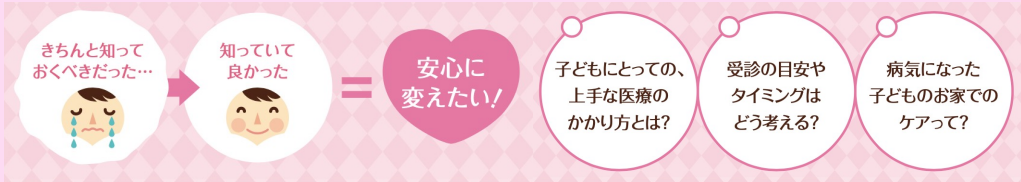


毎日の食事や生活
赤ちゃんにとって
過ごしやすいのは？

どんどん成長する子ども、
お家での事故予防は？

4月～7月の講座日程

時間：13時30分～14時30分



- | | |
|-----------|-------------|
| 5月13日 (木) | 竜谷保育園 |
| 5月26日 (水) | 島坂保育園 |
| 6月3日 (木) | 総合子育て支援センター |
| 6月24日 (木) | 岩松保育園 |
| 7月7日 (水) | 豊臣保育園 |
| 7月21日 (水) | 六ツ美中保育園 |

※内容はその時期に応じて変更になることもあります。また時節柄講座が中止になることもありますので、詳細は子育て支援センターでお問い合わせください

