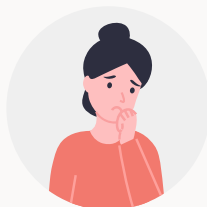


つなひろ講座のお知らせ 9月10月11月

子どもの〇〇な症状



秋冬に向けて流行る感染症や子どもに関する話
ぜひママたちに知っていて欲しい内容を！

病院に連れて
行ったほうが
いいサインは？

病院で先生に
どんなこと
伝えたらいい？

秋冬に流行る病気、
お家での過ごし方
について



インフルエンザワクチン
今年はどうする？

講座のお知らせ

時間：13時30分～14時30分

9月14日（水）島坂保育園

10月6日（木）総合子育て支援センター

10月13日（木）岩松保育園

11月9日（水）豊臣保育園

11月16日（水）六ツ美中保育園

※時節柄、急な変更になることもあります。詳

細は総合子育て支援センターで
お問い合わせ下さい。26-0706

子育て中のママ達へ

みんなで遊びながら日頃の疑問、
一緒に解決しよう

毎日の子育て、とっても楽しいこと、しあわせ
を感じる瞬間がたくさんあります！
もちろんしんどい日もありますよね。

だんだん涼しくなってきましたね。
熱中症ばかりの聞かれていた毎日が、だんだん
インフルエンザについて聞かれるようになって
きて、あーもう秋だなあって……。
みんなでたのしくお話ししながら、ちょっとで
もラクになるおはなしをお届けできたらと思っ
ています。お気軽にご参加くださいね！

つなひろ代表 のむら